

BMW Italia Retail

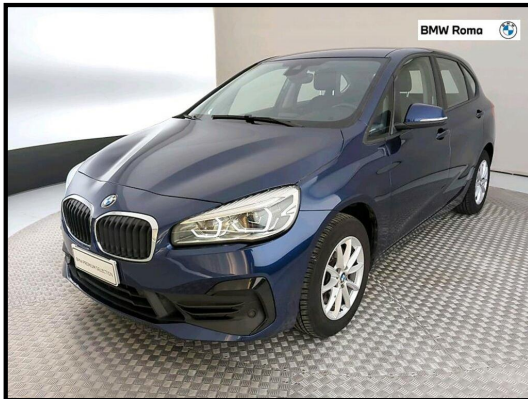
Sede Legale
BMW Italia Retail S.r.l.
Società del BMW Group Italia
Società unipersonale soggetta a direzione
e coordinamento di BMW Italia S.p.a.
Indirizzo
Via Salaria, 1288 I-00138 Roma (RM)
Telefono +39-06-882821
Telefax +39-06-8828297
Internet www.bmwroma.bmw.it / www.miniroma.mini.it

Altre Sedi
Via Appia Nuova, 1257 I-00178 Roma (RM)
Telefono +39-06-7129041
Via Prenestina, 1023 I-00155 (RM)
Telefono +39-06-225401
Via Barberini, 88-100 I-00187 Roma (RM)
Telefono +39-06-88282600
Via Anastasio II, 63-93 I-00165 Roma (RM)
Telefono +39-06-39378796
Via della Unione Europea, 1 I-20097
San Donato Milanese (MI)
Telefono +39-02-516101



ROLLS-ROYCE
MOTOR CARS LTD

Capitale sociale
1.000.000 di Euro i.v.
R.E.A. RM-1583454
N. Reg. Impr. Roma 12487810157
C.F. / P.IVA 12487810157
Indirizzo PEC:
amministrazione.bmwroma@bmwcert.it



BMW Serie 2 218d Active Tourer xdrive Advantage auto

Prezzo:

€ 18.790 IVA detraibile

Garanzia:

BMW Premium Selection



Informazioni di contatto

E-mail: usato.bmwroma@bmw.it

Tel (Via Appia Nuova): **06/7129041**

Tel (Via Salaria): **06/882821**

Contattaci dalle ore 09:00 alle 13:00 e dalle 15:00 alle 19:00



Caratteristiche di base

Tipologia: Usato	Immatricolazione: 05/2020	Chilometraggio: 104.409
Carrozzeria: Monovolume (5 posti a sedere)	Potenza: 110 kW (150 CV)	Alimentazione: Diesel
Targa: GA201--	Colore: Blu mediterraneo metallizzato	

Ulteriori particolari sul veicolo

Tipo di cambio: Automatico	Marce: 8	Trasmissione: Integrale
Cilindrata: 1995 cm³	Cilindri: 4	Massa / Tara: 1615 kg
Classe emissioni: Euro 6	Porte: 5	Posti a sedere: 5
Emissioni CO ₂ : 118 g/km (su ciclo misto)	Consumo carburante:	5.1 l/100 km (su ciclo urbano) 4.2 l/100 km (su ciclo extraurbano) 4.5 l/100 km (su ciclo misto)

BMW Italia Retail

Sede Legale
BMW Italia Retail S.r.l.
Società del BMW Group Italia
e coordinamento di BMW Italia S.p.a.
Indirizzo
Via Salaria, 1288 I-00138 Roma (RM)
Telefono +39-06-882821
Telefax +39-06-8828297
Internet www.bmwroma.bmw.it / www.miniroma.mini.it

Altre Sedi
Via Appia Nuova, 1257 I-00178 Roma (RM)
Telefono +39-06-7129041
Via Prenestina, 1023 I-00155 (RM)
Telefono +39-06-225401
Via Barberini, 88-100 I-00187 Roma (RM)
Telefono +39-06-88282600
Via Anastasio II, 63-93 I-00165 Roma (RM)
Telefono +39-06-39378796
Via della Unione Europea, 1 I-20097
San Donato Milanese (MI)
Telefono +39-02-516101

Capitale sociale
1.000.000 di Euro i.v.
R.E.A. RM-1583454
N. Reg. Impr. Roma 12487810157
C.F. / P.IVA 12487810157
Indirizzo PEC:
amministrazione.bmwroma@bmwcert.it



ROLLS-ROYCE
MOTOR CARS LTD

Equipaggiamenti del veicolo

Airbag a tendina, Guida uso e manutenzione integrata e accessibile via Control Display, Airbag a tendina, Impianto audio, Airbag disinseribile, Indicatore pressione pneumatici, Airbag frontali, Indicatori di direzione integrati negli specchietti retrovisori, Airbag laterali, Interni in tessuto, Assistente alla frenata, Interni personalizzazione colori, BMW Connected Drive services, Kit riparazione pneumatici/Tirefit, BMW Remote Services, Luci diurne, BMW Teleservice, Pacchetto, Badge esterno identificativo, Portadocumenti in stoffa e libretto d'uso e manutenzione, Bracciolo anteriore, Portellone bagagliaio elettrico, Bulloni antifurto, Presa 12V aggiuntiva, **Cambio automatico a 8 marce**, Radio digitale DAB, **Cerchi in lega da 16**, Regolatore di velocità - Cruise Control, Chiavi e telecomandi, Sedili anteriori regolabili, Climatizzatore automatico a due zone, Sedili posteriori regolabili, Comandi al volante, Selective Catalytic Reduction, Computer di bordo, Selettore stile di guida, Controller iDrive nella consolle centrale con tasti per selezione diretta delle funzioni, Sensori parcheggio posteriori, Controllo della stabilità, Servosterzo, Cristalli atermici, Sistema di chiamata d'emergenza, DPF / FAP, Sistema di frenata anti collisione, Differenziale autobloccante elettronico, Sistema di monitoraggio per manutenzione, Doppio scarico, Sistema di riconoscimento stanchezza guidatore, ESS / Emergency Stop Signal, Sospensioni regolabili, Fari automatici e sensore pioggia, Specchietti retrovisori elettrici, **Fari posteriori a Led**, Tappetini, Freno di stazionamento elettrico, Trazione integrale, Garanzia aggiuntiva BEST4: 4 anni o 100.000 km su tutte le parti lubrificate, Volante regolabile

Note: SCOPRI TUTTI GLI ANNUNCI SUL SITO WEB: www.usato-roma.bmw.it U228946 VETTURA VISIONABILE PRESSO VIA SALARIA Per contattare un nostro consulente di vendita componga il seguente numero: 06-88282831 06-88282233 06-71290461 06-88282276 06-88282412 [Cod: 1240061-1453] [Veicolo: 293931]

La dotazione tecnica e gli accessori indicati nella presente scheda potrebbero non coincidere con l'effettivo equipaggiamento del veicolo, per la non uniformità dei dati consultabili sui portali web. BMW Roma S.r.l. declina ogni responsabilità per eventuali involontarie incongruenze, che non rappresentano in alcun modo un impegno contrattuale. La vettura potrebbe essere non presente in showroom per esigenze logistiche di BMW Roma.