

BMW Italia Retail

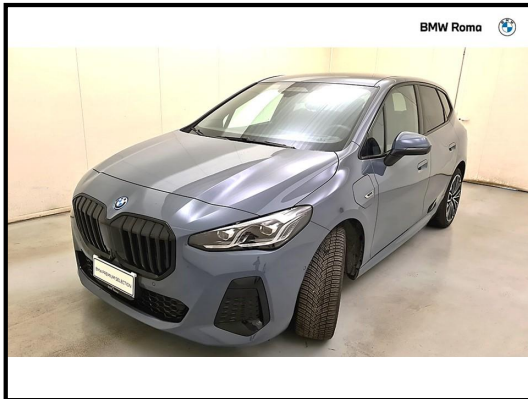
Sede Legale
BMW Italia Retail S.r.l.
Società del BMW Group Italia
Società unipersonale soggetta a direzione
e coordinamento di BMW Italia S.p.a.
Indirizzo
Via Salaria, 1288 I-00138 Roma (RM)
Telefono +39-06-882821
Telefax +39-06-8828297
Internet www.bmwroma.bmw.it / www.miniroma.mini.it

Altre Sedi
Via Appia Nuova, 1257 I-00178 Roma (RM)
Telefono +39-06-7129041
Via Prenestina, 1023 I-00155 (RM)
Telefono +39-06-225401
Via Barberini, 88-100 I-00187 Roma (RM)
Telefono +39-06-88282600
Via Anastasio II, 63-93 I-00165 Roma (RM)
Telefono +39-06-39378796
Via della Unione Europea, 1 I-20097
San Donato Milanese (MI)
Telefono +39-02-516101



ROLLS-ROYCE
MOTOR CARS LTD

Capitale sociale
1.000.000 di Euro i.v.
R.E.A. RM-1583454
N. Reg. Impr. Roma 12487810157
C.F./P.IVA 12487810157
Indirizzo PEC:
amministrazione.bmwroma@bmwcert.it



BMW Serie 2 225e Active Tourer xdrive Msport auto

Prezzo:

€ 36.870 IVA detraibile

Garanzia:

BMW Premium Selection



Informazioni di contatto

E-mail: usato.bmwroma@bmw.it

Tel (Via Appia Nuova): **06/7129041**

Tel (Via Salaria): **06/882821**

Contattaci dalle ore 09:00 alle 13:00 e dalle 15:00 alle 19:00



Caratteristiche di base

Tipologia: Usato	Immatricolazione: 10/2022	Chilometraggio: 21.238
Carrozzeria: Monovolume (5 posti a sedere)	Potenza: 180 kW (245 CV)	Alimentazione: Ibrida benzina
Targa: GL007--	Colore: Storm bay metallizzato	

Ulteriori particolari sul veicolo

Tipo di cambio: Sequenziale	Marce: 7	Trasmissione: Integrale
Cilindrata: 1499 cm³	Cilindri: 3	Massa / Tara: 1900 kg
Classe emissioni: Euro 6	Porte: 5	Posti a sedere: 5
Emissioni CO ₂ : n.d. (su ciclo misto)	Consumo carburante: n.d. (su ciclo urbano) n.d. (su ciclo extraurbano) n.d. (su ciclo misto)	

BMW Italia Retail

Sede Legale
BMW Italia Retail S.r.l.
Società del BMW Group Italia
Società unipersonale soggetta a direzione
e coordinamento di BMW Italia S.p.a.
Indirizzo
Via Salaria, 1288 I-00138 Roma (RM)
Telefono +39-06-882821
Telefax +39-06-8828297
Internet www.bmwroma.bmw.it / www.miniroma.mini.it

Altre Sedi
Via Appia Nuova, 1257 I-00178 Roma (RM)
Telefono +39-06-7129041
Via Prenestina, 1023 I-00155 (RM)
Telefono +39-06-225401
Via Barberini, 88-100 I-00187 Roma (RM)
Telefono +39-06-88282600
Via Anastasio II, 63-93 I-00165 Roma (RM)
Telefono +39-06-39378796
Via della Unione Europea, 1 I-20097
San Donato Milanese (MI)
Telefono +39-02-516101

Capitale sociale
1.000.000 di Euro i.v.
R.E.A. RM-1583454
N. Reg. Impr. Roma 12487810157
C.F./P.IVA 12487810157
Indirizzo PEC:
amministrazione.bmwroma@bmwcert.it



ROLLS-ROYCE
MOTOR CARS LTD

Equipaggiamenti del veicolo

Abs, Indicatori di direzione integrati negli specchietti retrovisori, Airbag frontali, Interni in alcantara e pelle, Airbag laterali, Interni personalizzazione colori, Alette parasole, Kit riparazione pneumatici/Tirefit, Alzacristalli elettrici, Maniglie delle portiere integrate nella carrozzeria, Antifurto, Pacchetto, Assistente al parcheggio, Paraurti in tinta, Assistente alla frenata, Personalizzazioni Linea e Stile, Attacchi i, Porta targa anteriore italiano, BMW Connected Drive services, Portaoggetti aggiuntivi, BMW Individual Storm Bay, Portellone bagagliaio elettrico, BMW Teleservice, Presa 12V aggiuntiva, BMW iDrive, Radio digitale DAB, Bracciolo anteriore, Regolatore di velocità - Cruise Control, Bulloni antifurto, Retrovisore interno anabbagliante, Cambio al volante, Retrovisore interno auto-anabbagliante, Cavo ricarica batterie, Sedili anteriori regolabili, **Cerchi in lega da 17**, Sedili anteriori riscaldabili, **Cerchi in lega da 19**, Sedili posteriori regolabili, Chiavi e telecomandi, Sedili sportivi, Climatizzatore automatico a due zone, Selettore stile di guida, Comandi al volante, Servosterzo, Controllo della stabilità, Sicurezza, Cornering Brake Control, Sistema di chiamata d'emergenza, Differenziale autobloccante elettronico, Sistema di frenata anti collisione, Display sul parabrezza, Sistema di guida assistita, ESS / Emergency Stop Signal, Sistema di riconoscimento stanchezza guidatore, **Fari a Led**, Sospensioni regolabili, Fari automatici, Speaker stereo con 6 altoparlanti, Fari automatici e sensore pioggia, Specchietti retrovisori elettrici - riscaldabili, **Fari posteriori a Led**, Start & Stop, FlexCharger per carica domestica e tessera BMW Charging, Strumentazione digitale con display, Freno di stazionamento elettrico, Tappetini, Garanzia aggiuntiva BEST4, Tergicristalli, Illuminazione abitacolo, Vetri scuri, Impianto audio con touchscreen, Volante, Impianto di scarico, Volante regolabile, Indicatore pressione pneumatici, Volante riscaldabile

Note: SCOPRI TUTTI GLI ANNUNCI SUL SITO WEB: www.usato-roma.bmw.it U226970 VETTURA VISIONABILE PRESSO VIA SALARIA Per contattare un nostro consulente di vendita componga il seguente numero: 06-88282831 06-88282233 06-71290461 06-88282276 06-88282412 Equipaggiamenti del veicolo: - Antifurto - Assistente al parcheggio - BMW Individual Storm Bay - Cerchi in lega da 19 - Display sul parabrezza - Fari a Led - Fari automatici - Kit riparazione pneumatici/Tirefit - Personalizzazioni Linea e Stile - Portellone bagagliaio elettrico - Retrovisore interno anabbagliante - Retrovisore interno auto-anabbagliante - Sedili anteriori riscaldabili - Sistema di guida assistita - Strumentazione digitale con display - Vetri scuri - Volante riscaldabile [Cod: 1220257-1453] [Veicolo: 273776]

La dotazione tecnica e gli accessori indicati nella presente scheda potrebbero non coincidere con l'effettivo equipaggiamento del veicolo, per la non uniformità dei dati consultabili sui portali web. BMW Roma S.r.l. declina ogni responsabilità per eventuali involontarie incongruenze, che non rappresentano in alcun modo un impegno contrattuale. La vettura potrebbe essere non presente in showroom per esigenze logistiche di BMW Roma.